



JUNG PUMPEN

PLANCOFIX

HAUS- UND GRUNDSTÜCKSENTWÄSSERUNG

BODENABLAUFpumpe

MEIN ALTES BES G



Gestern waren barrierefreie Duschen
in Altbauwohnungen meist nicht möglich.

**Viele Duschen versprühen
leider noch immer den
Charme der frühen Siebziger.**

Die Modernisierung scheiterte immer wieder an einem wichtigen Detail: Das Abwasser konnte nicht im Freigefälle die Abwasserleitung erreichen, weil die Bodenaufbauhöhe zu gering war. Das heißt, eine barrierefreie Dusche war bis dato undenkbar!

Gewünschte Umbauten vorhandener Duschen, der Einbau zusätzlicher Duschen (z. B. im Dachgeschoss) und die Installation moderner, barrierefreier Duschen war nicht möglich.

PLANCOFIX



Heute gibt es den PLANCOFIX: Die Revolution im Badezimmer!

Jung Pumpen hat eine absolute Neuheit entwickelt: Den PLANCOFIX, die erste vollwertige Bodenablaufpumpe für bodengleiche Duschen.

Mit einer Höhe von nur 10,5 cm ist der PLANCOFIX extrem flach und benötigt lediglich eine Fläche von 34 x 34 cm direkt im Fußboden. Von dort aus pumpt er gut versteckt und leise das Duschwasser in die nächste bereits vorhandene Abwasserleitung.

Und macht so den Einstieg in die Barrierefreiheit möglich. Ganz einfach. Ganz zeitgemäß!



► Die alte Dusche entfernen und eine Öffnung von 40 x 40 x 10,5 cm im Boden vorbereiten.



► Den PLANCOFIX in die Öffnung einlassen und anschließen.



► Dichtbahn verkleben, Estrich und Fliesen aufbringen – fertig!

MORGEN



Morgen kann endlich in fast jeder Altbauwohnung eine barrierefreie Dusche eingebaut werden! Dank PLANCOFIX, der ersten Fliese, die pumpt!

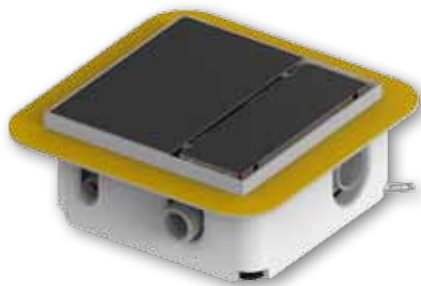
Die Installation des Plancofix ist nahezu überall möglich.

- ▶ Direkt in der Dusche
- ▶ Neben der Dusche in Kombination mit bauseitiger Duschrinne
- ▶ Vielfältige Optik möglich

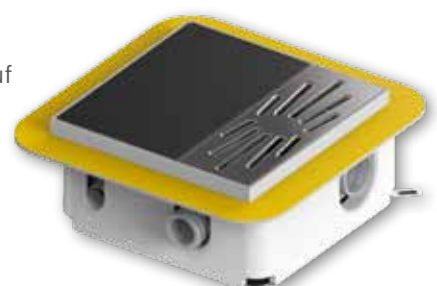




Komplett verfliest



Mit Edelstahlablauf



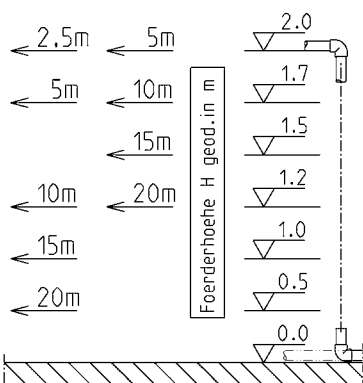
ZUKUNFT

Die Zukunft beginnt jetzt – steigen Sie ein!

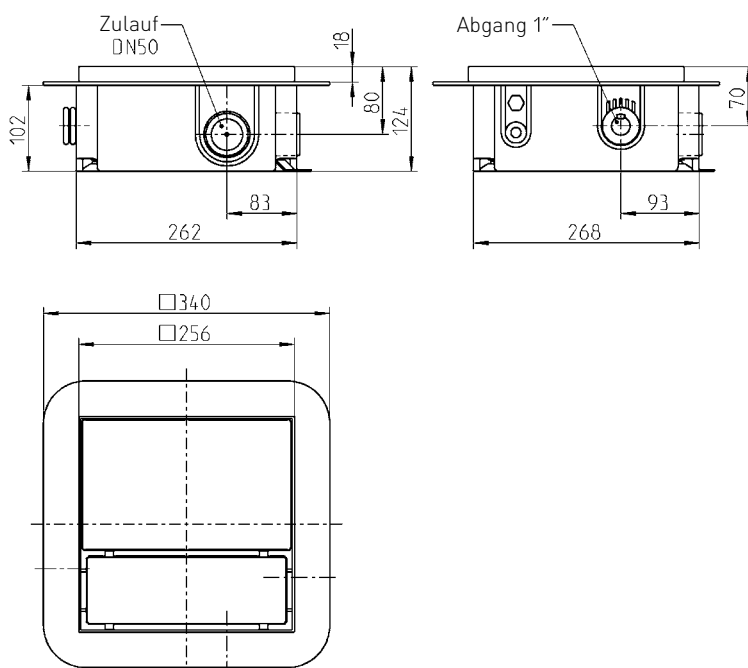
Max. waagerechte Druckleitungslänge inkl. 3 x 90° Winkel

Zugelassene Werkstoffe für Abwasserdruckrohre sind PVC (DIN8062), PE-HD (DIN8074) und PP (DIN8077)

DN25 Ø21LW	DN32 Ø27LW
---------------	---------------



Hauptmaße (mm)





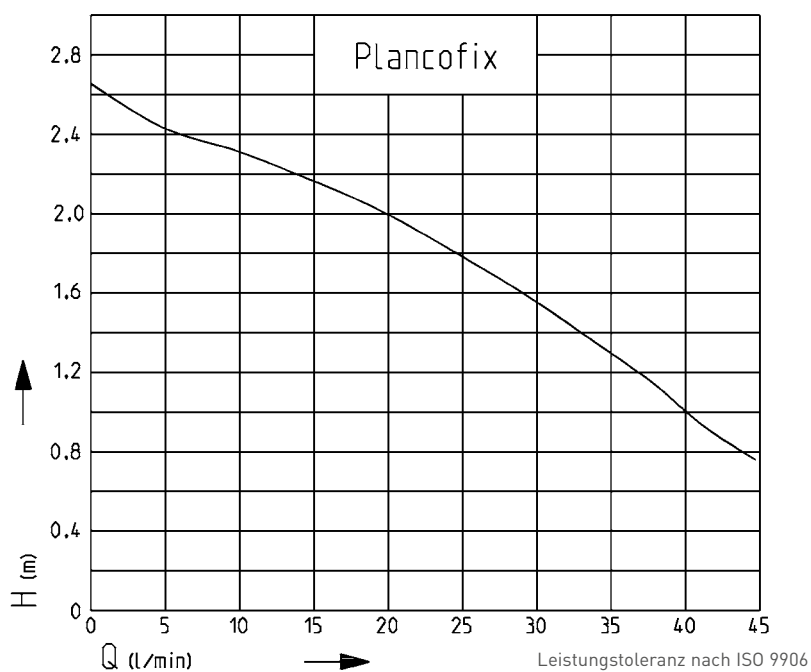
Elektrische Daten

- ▶ Wechselstrom
- ▶ 1/N/PE~230 Volt
- ▶ P_1 - 65 Watt
- ▶ 0,44 Ampere
- ▶ Motorschutz in der Wicklung

Leistungsstark

- ▶ VDE-Zulassung
- ▶ Geeignet für Duschen bis 20 l/min.
- ▶ Zulauf von oben als Bodenablauf oder von der Seite (z. B. mit bauseitiger Duschrinne)
- ▶ Niveauschaltung über Schwimmer
- ▶ Dichtmanschette zur Herstellung der Dünnbettabdichtung
- ▶ Wendedeckel in Edelstahl oder Fliesenoptik
- ▶ Leicht zu reinigen durch gute Zugriffsmöglichkeiten
- ▶ Im Lieferumfang enthalten: Ablaufrost aus Edelstahl
- ▶ Einbautiefe: 10,5 cm
- ▶ Maße: 34 x 34 cm (sichtbares Maß: 25 x 25 cm)
- ▶ Extrem zuverlässig – extrem robust – typisch Jung Pumpen

Kennlinie





PLANCOFIX

Die erste vollwertige
Bodenablaufpumpe für
bodengleiche Duschen

- ▶ Einbau eines barrierefreien Bades überall
- ▶ In nahezu jeder Altbauwohnung
- ▶ Keine Duschwanne mehr erforderlich



www.plancofix.de

